

Utilizar TuneECU SOLO en las motocicletas reflejadas en la lista de compatibilidades.

# TuneECU Android

© 2009-2015 Alain Fontaine  
meeou@wanadoo.fr

© Creado por Tom Hamburg 27/05/2014/ Revisado por Tom Hamburg, Feb-21-2015

**AVISO:** EL USO DE ETE SOFTWARE PUEDE INVALIDAR LA GARANTÍA DE SU MOTOCICLETA.

Use este software bajo su propia responsabilidad. Ni el desarrollador del mismo, ni el administrador de la web proporcionan garantía, ni asuman los posibles daños producidos por el uso del mismo.

**¡¡ Los daños de cualquier clase serán asumidos por el usuario final !!**

Este apendice solo es aplicable a la version de TuneECU disponible para Android.  
Remitirse al manual de TuneECU para informacion adicional.

TuneECU para Android esta disponible en la tienda Google Play.

**POR SU SEGURIDAD - Descargue TuneECU para Android exclusivamente de la tienda Google Play.**

**Nota: Busque "tuneecu" en la Google Play.**

## 1. Introduction

TuneECU para Android es una aplicación informática para la reprogramación, diagnostico y test del la unidad de control del motor (ECU – Engine Control unit) que incorporan las motocicletas Triumph, KTM, Benelli, Aprilia y Ducati con inyección electrónica de combustible (EFI – Electronic Fuel Injected). Esta aplicación es compatible con los siguientes modelos:

**TuneECU para Android® utilizar sólo en estos modelos.**

**Fecha de Actualizacion**

• Triumph Daytona 675, <b>only up to VIN # 564947/ via cable &amp; Bluetooth*</b>	Agosto 2014
• Triumph Daytona 675, <b>from VIN # 564948/ Solo conexion Bluetooth*</b>	Agosto 2014
• Triumph Street Triple & Street Triple R, <b>only up to VIN # 560476/ via cable &amp; Bluetooth*</b>	Agosto 2014
• Triumph Street Triple & Street Triple R, <b>from VIN # 560477/ Solo conexion Bluetooth*</b>	Agosto 2014
• Triumph Speed Triple 885, 955, 1050 & 1050 R (including models 2013) / <b>via cable &amp; Bluetooth*</b>	Agosto 2014
• Triumph Tiger 800/800XC, 885 (900), 955, 1050 & Tiger Sport (including models 2014) / <b>via cable &amp; Bluetooth*</b>	Agosto 2014
• Triumph <b>Explorer / Solo conexion Bluetooth*</b> ,	Agosto 2014
• Triumph 955 Sprint ST/RS and 1050 Sprint ST/GT (up to model year 2013) / <b>via cable &amp; Bluetooth*</b>	Agosto 2014
• Triumph Daytona T595/955i Daytona (all models) / <b>via cable &amp; Bluetooth*</b>	Agosto 2014
• Triumph Rocket III (including models 2014) / <b>via cable &amp; Bluetooth*</b>	Agosto 2014
• Triumph Daytona 600, 650, Speed Four, TT600 (all models) / <b>via cable &amp; Bluetooth*</b>	Agosto 2014
• Triumph Thunderbird (1600 & 1700 cc) / <b>via cable &amp; Bluetooth* / (No los modelos Commander y LT)</b>	Agosto 2014
• America, Bonneville, Scrambler, Speedmaster, Thruxton (including models 2014) / <b>via cable &amp; Bluetooth*</b>	Agosto 2014
• KTM 990 LC8 & 1190 RC8 (including models 2012) / <b>via cable &amp; Bluetooth*</b>	Agosto 2014
• KTM 690 Duke (including models 2011) / <b>via cable &amp; Bluetooth* (No los modelos Duke4)</b>	Agosto 2014
• KTM 690 SMC & Enduro / 690 Supermoto (including models 2013) / <b>via cable &amp; Bluetooth*</b>	Agosto 2014
• Aprilia Caponord and Futura RST/ <b>via cable &amp; Bluetooth*</b>	Agosto 2014
• Benelli Tornado / <b>via cable &amp; Bluetooth*</b>	Agosto 2014
• Ducati 848, 1098, 1198, Hypermotard 1100, Monster S2R 800 / 1000 (ECU 5AM)	Febrero 2015

**Ducati models are supported only by TuneECU for Android, version 2.2 or higher**

**\* Utilizando conexion Bluetooth no están disponibles la carga/descarga de los mapas de la ECU.**

### 1.1 Requisitos del sistema:

- Smartphone o tableta Android version 4.0 o superior, dual Core 1.2 Ghz mini.
- Cable USB OBD2 FTDI (El mismo cable que para la versión Windows)  
**The USB-TuneBoy-cabel, is not supported by TuneECU for Android.**
- Adaptador USB/micro (cable OTG), si se necesita.
- Opcional: Interface Bluetooth® ELM327, version 1.4.

#### Dispositivos testados:

- Samsung S2
- Samsung S3
- Samsung S4
- Acer A501
- Samsung Galaxy Tab 3 (8 & 10")
- Samsung Galaxy Tab 3 -- 7" (**Solo Bluetooth**)
- Samsung Galaxy Note3
- Sony Xperia Z
- Asus me371
- Medion LifeTab S7852
- Medion E4001 (**Solo Bluetooth**)

Esta no es una lista exhaustiva

#### Adaptadores Bluetooth testados:

- **OBDKey 140**
- **Vgate V1.5 Mini OBD2 MY-OBD Shop (Germany)**
- **Mini ELM327 (China Adapter) Ebay USA (Fuera de inventario)**
- **OBDLink LX**
- **BMWhat v1.5 Bluetooth Adapter**

This is not an exhaustive list.

**Se agradecen referencias a otros equipos totalmente compatibles con la versión para Android® de TuneECU. Si algún otro usuario prueba mas dispositivos y nos remite su feedback se lo agradeceremos. [Contacto](#)**

### 1.2 Instalacion:

- TuneECU esta disponible en la tienda Google Play.
- Una carpeta TuneECU se crea en el proceso de instalacion. Los mapas deben ser copiados en dicha carpeta para su posterior utilizacion.

### 1.3 Uso:

- Conectar el cable OBD (con el adaptador OTG si es necesario) al dispositivos Android® y a la ECU de la motocicleta.
- Ejecutar TuneECU y autorizar a la app el acceso al accesorio bluetooth.
- Una conexión bluetooth® OBD con el adaptador (Version 1.4+) se puede utilizar. No todas las funcionalidades del software están disponibles via bluetooth.

El software dispone de tres ventanas: Mapas, Diagnostico y Ajustes. Para cambiar entre ventanas deslice el dedo por la pantalla de derecha a izquierda y viceversa. En el modo Mapa, con un mapa abierto, las diferentes tablas pueden ser visualizadas deslizando el dedo de arriba hacia abajo. Desde la pantalla „F“ o „I“ la tabla de correcciones F Trim puede ser visualizada deslizando hacia la derecha.

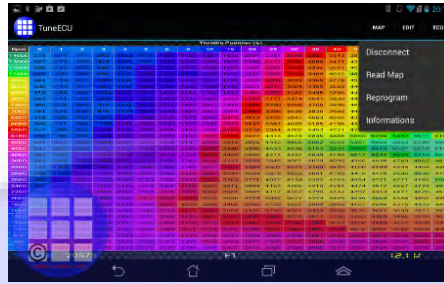
### Conexion a la ECU:

- Conecte el cable, con el contacto quitado.
- Ponga el contacto.
- En el menu del software seleccione "Conectar". El testigo de la esquina derecha abajo comienza a parpadear:
  - Rojo – Iniciando conexion a la ECU.
  - Amarillo – Autenticacion.
  - Verde – Conexion establecida.

Utilizando la conexion Bluetooth, el LED parpadea en azul en primer lugar para mostrar el estatus de la conexión con el dispositivo.

**Tres pantallas principales:**

**Pantalla Mapa:**



**Menu "ECU"**

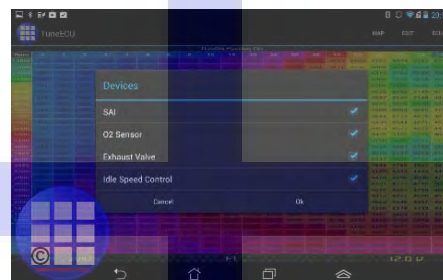
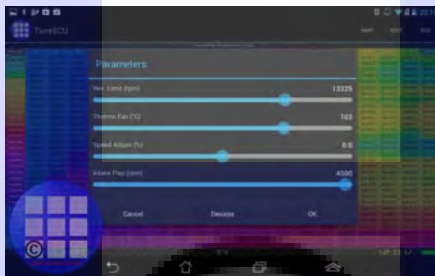
- Conectar / Desconectar : Conectar o desconectar a la ECU.
- Read Map: Leer mapa de la ECU.
- Reprogram: Escribir el mapa cargado en el TuneECU en la ECU de la motocicleta. ¡¡PRECAUCION!!
- Information: Informacion sobre la ECU (VIN, numero de serie, numero de mapa)

**Menu "EDIT"**

- Modificar Tablar: Cambio de los campos característicos en las mesas.
- Copy / Paste: Copiar y pegar la tabla entera.
- Graphic Mode : Mostrar la tabla de forma gráfica o numérica.
- F Trim global : Usar la tabla "F Trim" para todas la tablas "F".
- Commit trims: Aplicar cada tabla de ajuste (F Trim) a las tablas „F" e „I" y resetear las tablas F Trim.

**Menu "Map"**

- Open: Abrir el mapa de la carpeta maps.
- Import table PCIII/V : Importar una tabla PCII o V en la tablas de corte (Trim).
- Information : Muestra la informacion y comentarios del mapa.
- Parameters: Ajustes varios del mapa de inyeccion (Rev limiter, SAI, O2 sensor, speed correction ...)
- Parameters / Devices: Permite activar/desactivar dispositivos del mapa (Sensor O2, SAI...)



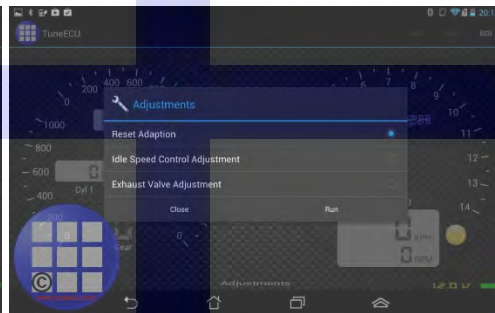
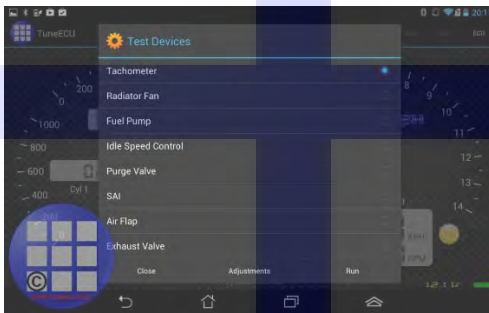
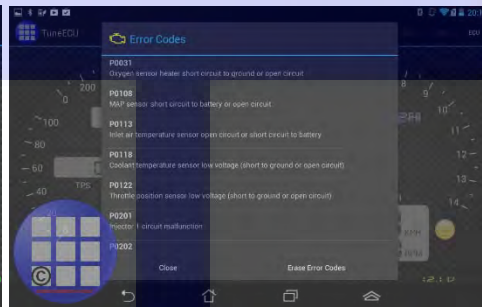
**Pantalla Diagnostico:**



**Menu "ECU"**

- Conectar / Desconectar : Conectar o desconectar a la ECU.
- Error Codes: Mostrar / Borrar los codigos de error almacenados en la ECU.
- Information: Informacion sobre la ECU (VIN, numero de serie, numero de mapa)

**Pantalla de ajuste:**



**Menu "ECU"**

- Conectar / Desconectar : Conectar o desconectar a la ECU.
- Error Codes: Mostrar / Borrar los codigos de error almacenados en la ECU.
- Tests & Adjustments: Comprobacion de componentes (bomba de combustible, ventilador radiador, etc )

**Adjust :**

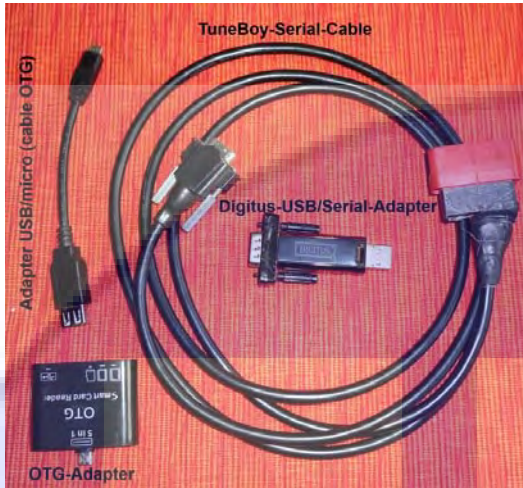
- Ajuste de dispositivos (Valvula de escape, regimen de ralenti, )
- ABS (sangrado del modulo del ABS.) (because of priority reasons shelvedin)

La barra de la izquierda muestra los niveles de aspiracion, vacuometro, de los cilindros para la sincronizacion de la mariposa de admision (solo para ECU Keihin).

**PS: No todas las caranteristicas estan disponibles para todas las motocicletas**

[www.tuneecu.com](http://www.tuneecu.com)

**Appropriate equipment:**



**Soporte Técnico**

**Debe introducir una direccion de email valida en el formulario de contacto, de otra manera no sera posible responder.**

**Exención de responsabilidad**

**El uso del software es bajo su propio riesgo. Ni el desarrollador del software ni el administrador de la web dan ningún tipo de garantía.**

**!!!!!!!!!!!!!! Los daños de cualquier clase serán asumidos por el usuario final. !!!!!!!!!!!!!!!**

**© Copyright :**

**Copying or printing of this document is authorized ONLY for personal and private use. Any other use is strictly prohibited without prior authorization from Thomas L. or Alain Fontaine. Any use and distribution of elements of the website or software for commercial purposes, and any modification, reuse or transfer of these items to another site is prohibited.**

Aunque se ha tenido mucho cuidado en la creacion de este documento el autor no puede garantizar completamente su contenido y que se ajuste completamente a la realidad.

\*\*\*\*END\*\*\*